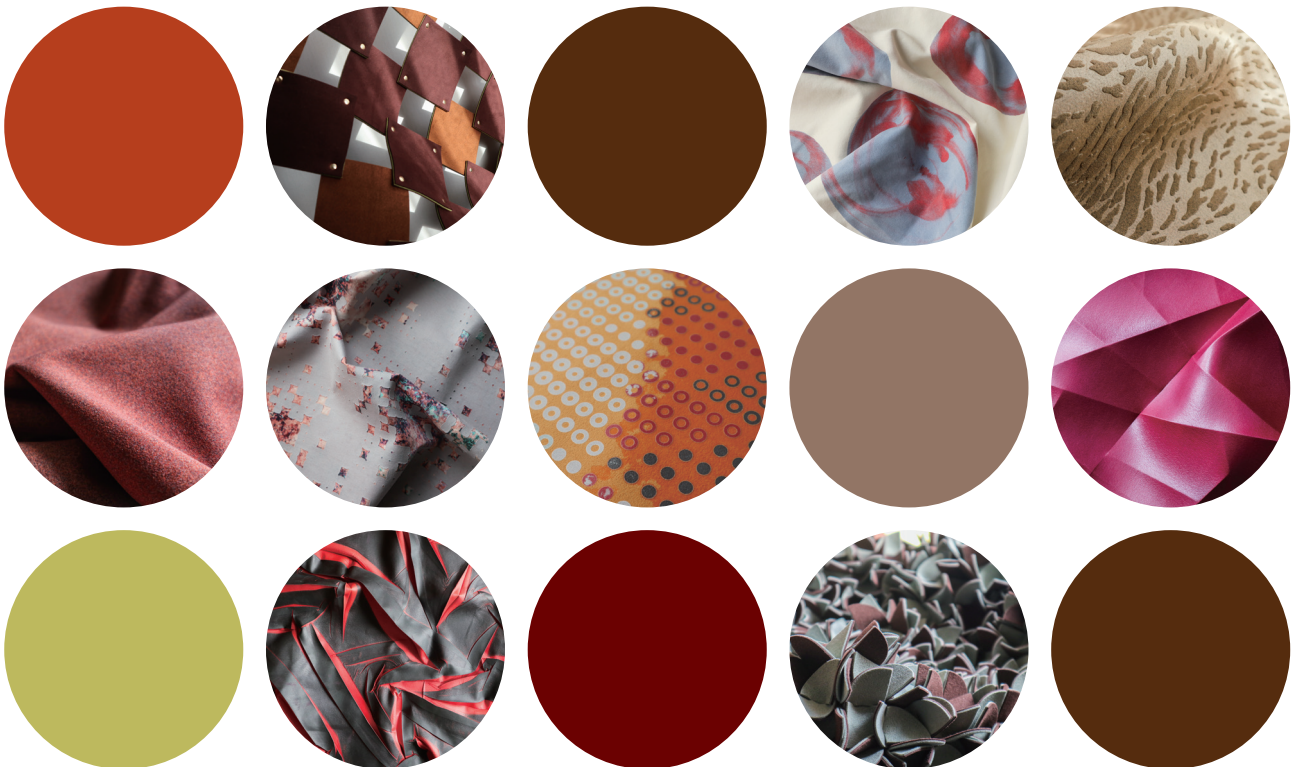


# CREATIVE COLLECTION

AUTUMN / WINTER 2025-2026



# ultrasuede®

Beautiful Possibilities



Design&Photo by Runa Takeuchi

## #TNTSWVC (Series No.25AW-A)

---

加工技法

2層Vカット

加工会社

株式会社 エヌ・コバヤシ

住所

〒123-0855 東京都足立区本木南町18-4

Web サイト

<https://www.sanyo-ltd.com>





Design&Photo by Runa Takeuchi

## #TNTSWVC (Series No.25AW-A)

---

加工技法

2層Vカット

加工会社

株式会社 エヌ・コバヤシ

住所

〒123-0855 東京都足立区本木南町18-4

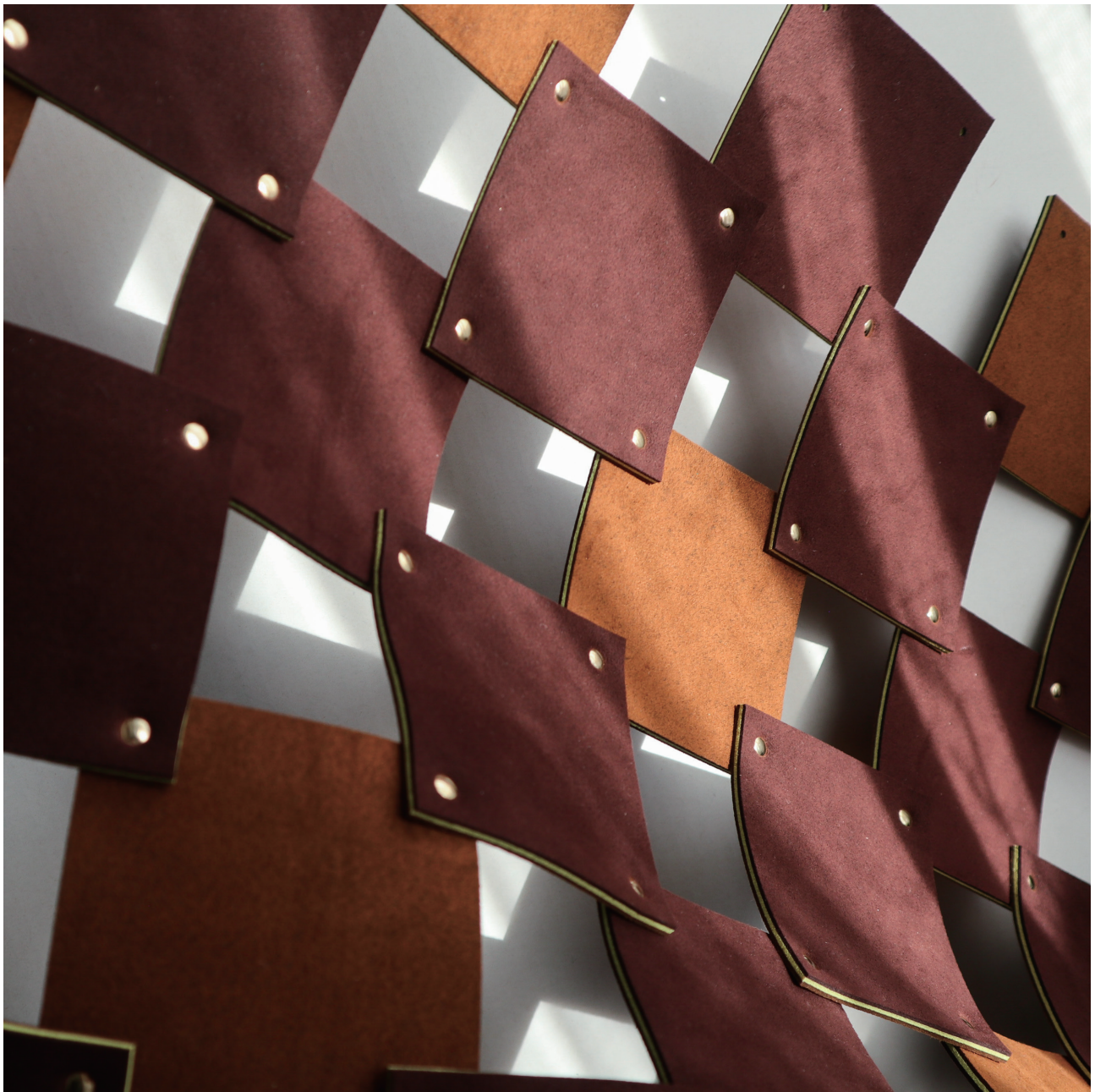
Web サイト

<https://www.sanyo-ltd.com>



# ultrasuede®

Beautiful Possibilities



Design&Photo by Runa Takeuchi

## # ERW3KPW (Series No.25AW-B)

---

加工技法      3層カシメパッチワーク

---

加工会社      株式会社 エヌ・ケー  
住所            〒 120-0004 東京都足立区東綾瀬 3-9-12  
Web サイト    <https://www.nktokyo.com/>



# ultrasuede®

Beautiful Possibilities



Design&Photo by Runa Takeuchi

## # HNSWFRG (Series No.25AW-D)

---

加工技法 ナイフカット フリンジ

---

加工会社 株式会社 エヌ・ケー  
住所 〒120-0004 東京都足立区東綾瀬 3-9-12  
Web サイト <https://www.nktokyo.com/>



# ultrasuede®

Beautiful Possibilities



Design&Photo by Runa Takeuchi

## # RXWMDL (Series No.25AW-E)

---

加工技法

モジュール

加工会社

株式会社 エヌ・コバヤシ

住所

〒123-0855 東京都足立区本木南町 18-4

Web サイト

<https://www.sanyo-ltd.com>



# ultrasuede®

Beautiful Possibilities



Design&Photo by Runa Takeuchi

## # HUS200P (Series No.25AW-F)

---

加工技術

オパールプリント

加工会社

有限会社 久山染工

住所

〒 612-8496 京都府京都市伏見区久我西出町 10-91

Web サイト

<http://hisayama.xsrv.jp>



# ultrasuede®

Beautiful Possibilities



Design&Photo by Runa Takeuchi

## # HUNHOP (Series No.25AW-G)

---

加工技術

オパールプリント

加工会社

有限会社 久山染工

住所

〒 612-8496 京都府京都市伏見区久我西出町 10-91

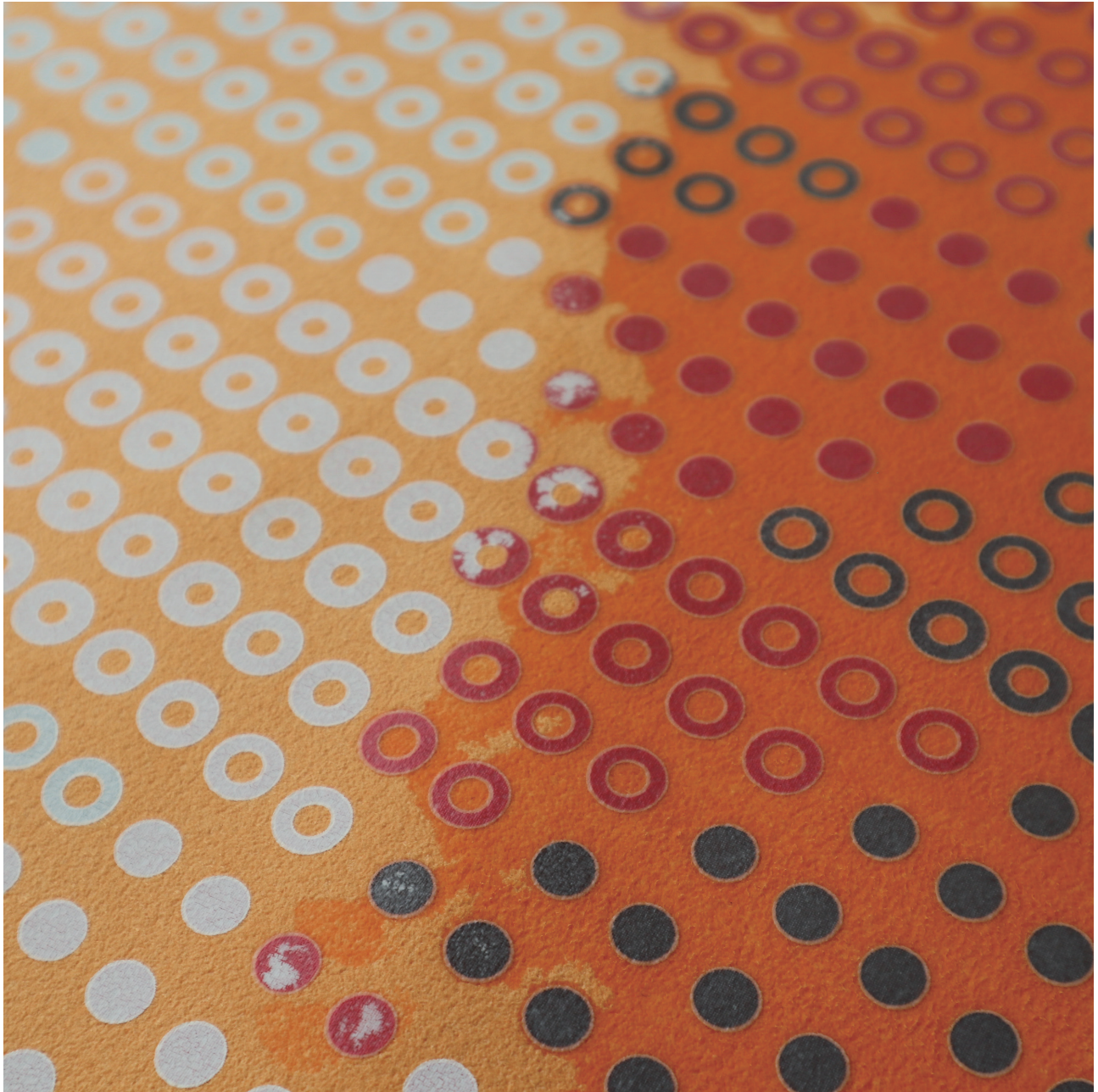
Web サイト

<http://hisayama.xsrv.jp>



# ultrasuede®

Beautiful Possibilities



Design&Photo by Runa Takeuchi

## #DPHYDP1 (Series No.25AW-I)

---

加工技術

ハイドロプリント

加工会社

パール染色株式会社

住所

〒 622-0052 京都府南丹市園部町黒田中河原 20

Web サイト

<http://www.pearl-senshoku.com>





Design&Photo by Runa Takeuchi

## # RXOKSPG (Series No.25AW-J)

---

加工技法      手染めスパッタリング

---

加工会社      株式会社 奥田染工場  
住所          〒 192-0041 東京都八王子市中野上町 1 丁目 12-14  
Web サイト    <https://okudaprint.com>





Design&Photo by Runa Takeuchi

## # RXOKTMG (Series No.25AW-K)

---

加工技法      手染め刷毛プリント

---

加工会社      株式会社 奥田染工場  
住所            〒 192-0041 東京都八王子市中野上町 1 丁目 12-14  
Web サイト    <https://okudaprint.com>





Design&Photo by Runa Takeuchi

## # RXOKMBS (Series No.25AW-L)

---

加工技法 手染めマール+ストーンウォッシュ

---

加工会社 株式会社 奥田染工場  
住所 〒192-0041 東京都八王子市中野上町1丁目12-14  
Web サイト <https://okudaprint.com>





Design&Photo by Runa Takeuchi

## # EQFEB (Series No. 25AW-M)

---

加工技術

平版エンボス

加工会社

狭山ホームワーキング株式会社

住所

〒 589-0015 大阪府大阪狭山市大野中 950

Web サイト

<https://www.sayama-shw.com>



# ultrasuede®

Beautiful Possibilities



Design&Photo by Runa Takeuchi

## # HNHPCT (Series No. 25AW-N)

---

加工技術      ハンドプリーツクラッシュ転写

---

加工会社      狭山ホームワーキング株式会社  
住所            〒 589-0015 大阪府大阪狭山市大野中 950  
Web サイト     <https://www.sayama-shw.com>



# ultrasuede®

Beautiful Possibilities



Design&Photo by Runa Takeuchi

## # RNYNPO (Series No.25AW-0)

---

加工技術

ニードルパンチ (表)

加工会社

富士山生地加工合同会社

住所

〒 403-0004 山梨県富士吉田市下吉田 1925

Web サイト

<https://www.fyoshidacci.or.jp/member/orimono/>





Design&Photo by Runa Takeuchi

## # RNYNPU (Series No.25AW-P)

---

加工技術      ニードルパンチ（裏）

---

加工会社      富士山生地加工合同会社  
住所            〒 403-0004 山梨県富士吉田市下吉田 1925  
Web サイト    <https://www.fyoshidacci.or.jp/member/orimono/>

---

